

«СОГЛАСОВАНО»

«__» 2018г.
дата

«СОГЛАСОВАНО»

«__» 2018г.
дата



«__» 2018г. «УТВЕРЖДАЮ»
дата подпись ФИО
Макаренко ВВ.



ПАСПОРТ

дорожной безопасности образовательной организации

(типовой)

Муниципальное бюджетное образовательное учреждение Колодезянская
основная общеобразовательная школа

(наименование образовательной организации)

2018 год

Общие сведения

Муниципальное бюджетное образовательное учреждение

(Полное наименование образовательной организации)

Колодезянская основная общеобразовательная школа

Тип образовательной организации Муниципальное бюджетное

Юридический адрес: Ростовская область, Тарасовский

район, пос. Тарасовский, ул. Победы, д. 32

Фактический адрес: Ростовская область, Тарасовский

район, пос. Тарасовский, ул. Победы, д. 32

Руководители образовательной организации:

Директор (заведующий) Макаренко В.В. _____
(фамилия, имя, отчество) *(телефон)*

Заместитель директора
по учебной работе Половинкина Н.К. _____
(фамилия, имя, отчество) *(телефон)*

Заместитель директора
по воспитательной работе _____
(фамилия, имя, отчество) *(телефон)*

Ответственные работники
муниципального органа
образования

учитель ОБЖ Аксенььева В.С.
(должность) *(фамилия, имя, отчество)*

(телефон)

Ответственные от
Госавтоинспекции

(должность)

(фамилия, имя, отчество)

(должность)

(фамилия, имя, отчество)

(телефон)

Ответственные работники
за мероприятия по профилактике
детского травматизма

(должность)

(фамилия, имя, отчество)

(телефон)

Руководитель или ответственный
работник дорожно-эксплуатационной
организации, осуществляющей
содержание улично-дорожной
сети (УДС)*

(фамилия, имя, отчество)

(телефон)

Руководитель или ответственный
работник дорожно-эксплуатационной
организации, осуществляющей
содержание технических средств
организации дорожного
движения (ТСОДД)*

(фамилия, имя, отчество)

(телефон)

Количество обучающихся (учащихся, воспитанников) 134

Наличие уголка по БДД кабинет ОБЖ 1 этаж 1 кабинет
(если имеется, указать место расположения)

Наличие класса по БДД кабинет ОБЖ 1 этаж 1 кабинет
(если имеется, указать место расположения)

Наличие автогородка (площадки) по БДД нет

Наличие автобуса в образовательной организации нет

(при наличии автобуса)

Владелец автобуса _____

(ОО, муниципальное образование и др.)

Время занятий в образовательной организации:

1-ая смена: 8 час. 30мин. – 14 час. 25 мин. (период)

2-ая смена: _____ час. _____ мин. – _____ час. _____ мин. (период)

внеклассные занятия: _____ час. _____ мин. – _____ час. _____ мин. (период)

Телефоны оперативных служб:

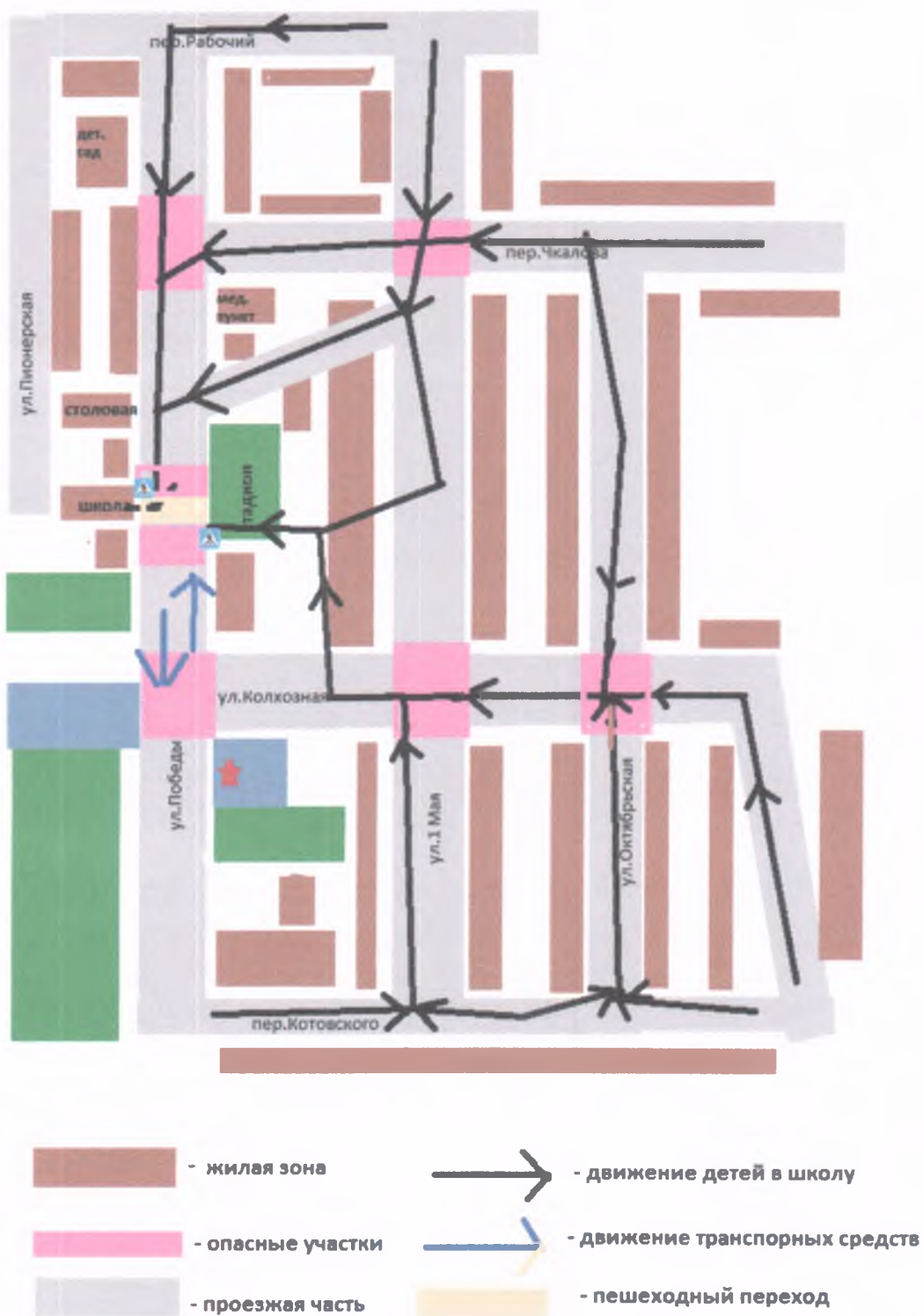
* Дорожно-эксплуатационные организации, осуществляющие содержание УДС и ТСОДД, несут ответственность в соответствии с законодательством Российской Федерации (Федеральный закон «О безопасности дорожного движения» от 10 декабря 1995 г. № 196-ФЗ, Кодекс Российской Федерации об административных правонарушениях, Гражданский кодекс Российской Федерации)

Содержание

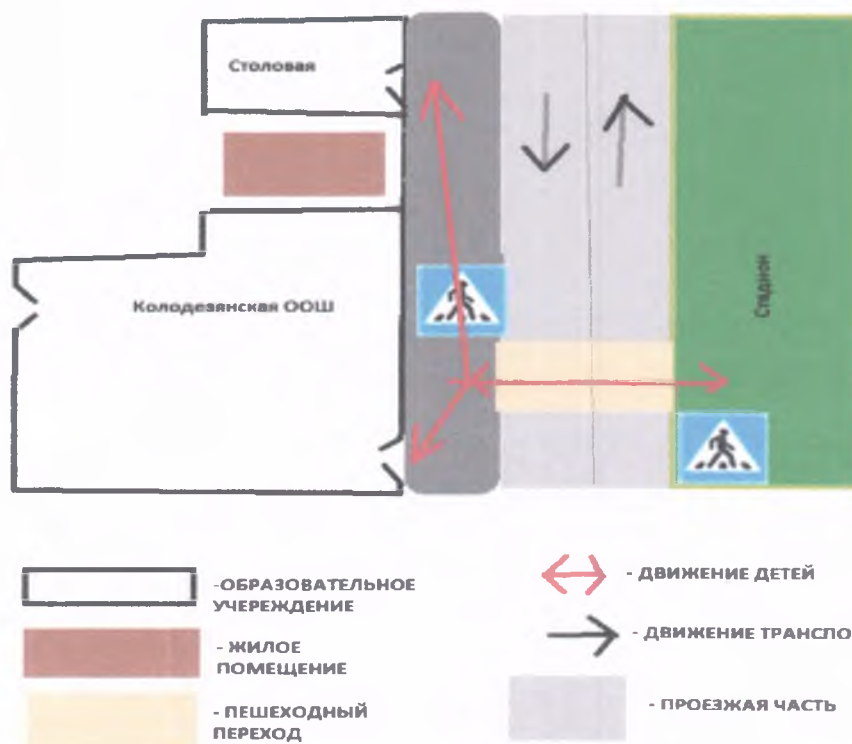
- I. План-схемы образовательной организации (сокращение – ОО).
 1. Район расположения образовательной организации, пути движения транспортных средств и детей (обучающихся).
 2. Организация дорожного движения в непосредственной близости от образовательной организации с размещением соответствующих технических средств организации дорожного движения, маршруты движения детей и расположение парковочных мест.
 3. Маршруты движения организованных групп детей от образовательной организации к стадиону, парку или спортивно-оздоровительному комплексу.
 4. Пути движения транспортных средств к местам разгрузки/погрузки и рекомендуемые безопасные пути передвижения детей по территории образовательной организации.

I. План-схемы образовательной организации

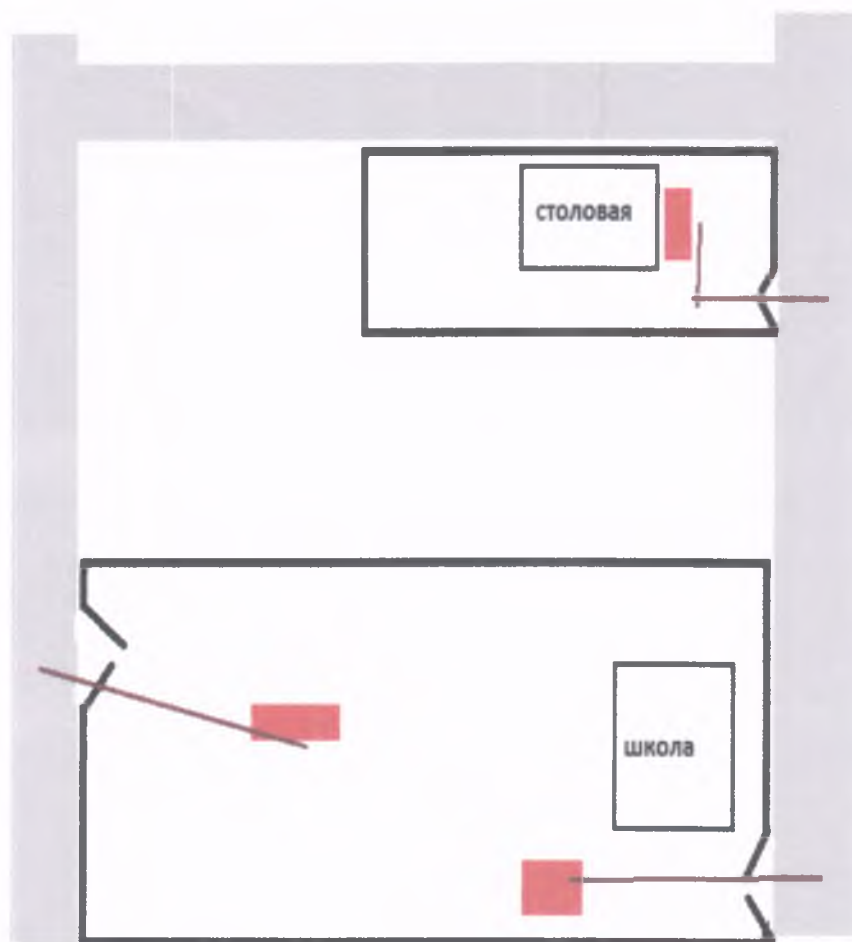
1. Район расположения образовательной организации, пути движения транспортных средств и детей (обучающихся)



2. Схема организации дорожного движения в непосредственной близости от образовательной организации с размещением соответствующих технических средств организации дорожного движения, маршрутов движения детей и расположения парковочных мест



4. Пути движения транспортных средств к местам разгрузки/погрузки и рекомендуемые безопасные пути передвижения детей по территории образовательной организации



 - Движение транспортных средств

 - Место погрузки разгрузки

(при отсутствии автобуса)
**Сведения об организациях, осуществляющих перевозку детей
специальным транспортным средством (автобусом)**

(Рекомендуемый список контактов организаций, осуществляющих перевозку детей специальным транспортным средством (автобусом)).

(При перевозке детей специальным транспортным средством (автобусом) сторонней организацией заполняется карточка. Заполненная карточка хранится в разделе «Приложение»)